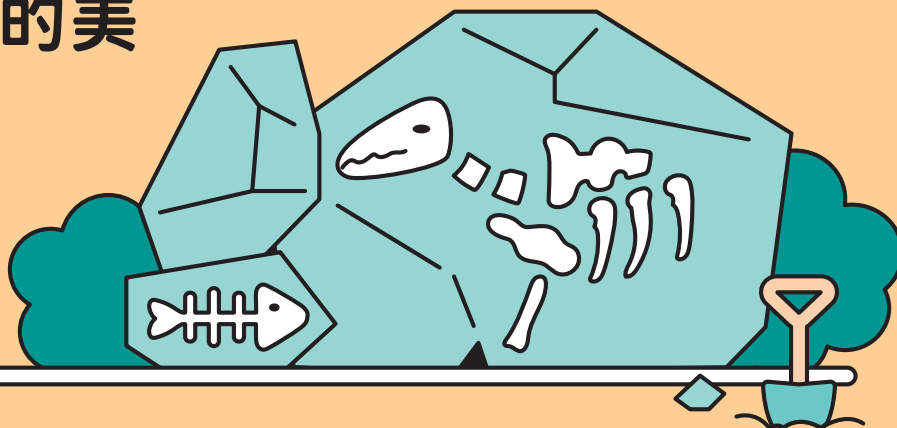


超越時空的美

主題：考古嘉義

難度：★



連上系統

本遊戲使用Playreal遊戲引擎，
請掃描右方的QR Code進入遊戲網頁 ▶▶



- 建議使用LINE的掃描功能，不要使用iOS的快速掃描器。
- iOS手機請用Safari瀏覽器開啟，Android手機請用Chrome瀏覽器開啟。
- 目前遊戲版面尚未支援平板，請使用手機遊玩，以達到最佳體驗。
- 登入後，遊戲網頁將會有故事說明與遊玩指示，請依照指示取出對應之道具來遊玩即可。
- 若中途因故跳出系統，可以重新掃描QR Code進入遊戲。

對於登入或使用系統有任何問題，請傳訊息至聚樂邦官方粉絲頁，
或撥打客服電話0975-917-968。



如欲重複遊玩，建議不要於遊戲道具留下記號。



委託人 | 美玫

實體道具清單

C1 地層場景

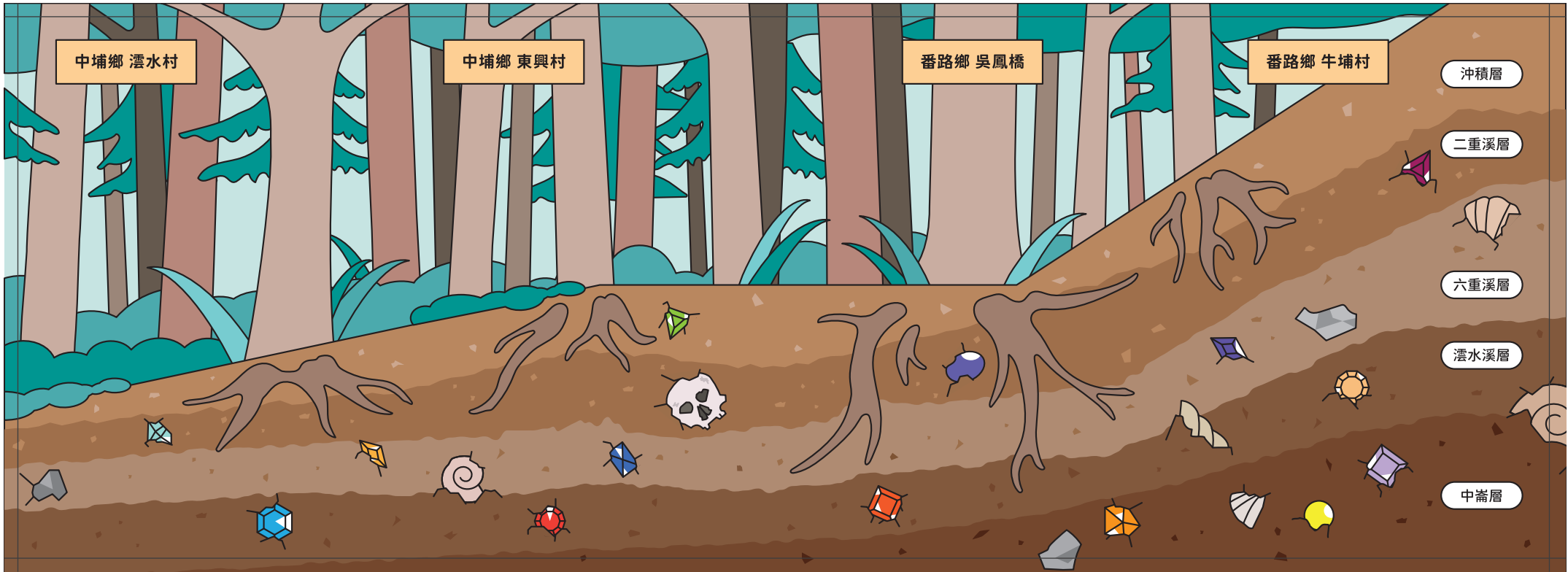
C2 卡牌正面，共8張

C3 卡牌背面，共8張 (可自由選擇是否印製)

C4 化石地圖

外框切型 ————— 折線 - - - - - 裁斷 —————

C2、C3 卡牌正反面黏貼呈雙面有圖

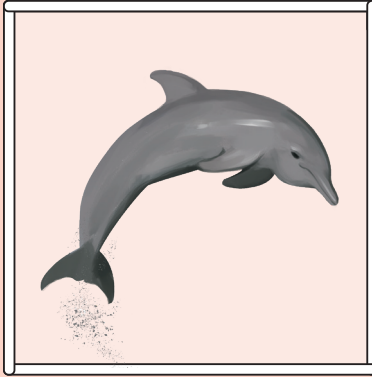




鯊魚

水生 | 脊椎動物

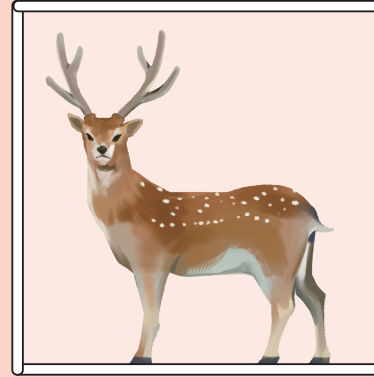
嘉義的鯊魚化石大多出土自番路鄉牛埔村，出土地層為上新世的六重溪層，此地出土的化石大多為鯊魚的牙齒。鯊魚是生活在水中的脊椎動物，用身體側邊的鰓裂呼吸，屬於大海生物鏈中的上層捕食者。



海豚

水生 | 脊椎動物

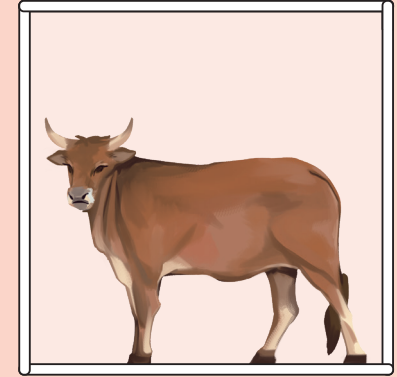
嘉義的海豚化石大多出土自番路鄉牛埔村，出土地層為上新世的六重溪層，此地出土的化石多為海豚的脊椎骨。海豚是生活在水中的哺乳類生物，牠們的鼻孔在頭頂上，會藉由跳出水面來換氣。



梅花鹿

陸生 | 脊椎動物

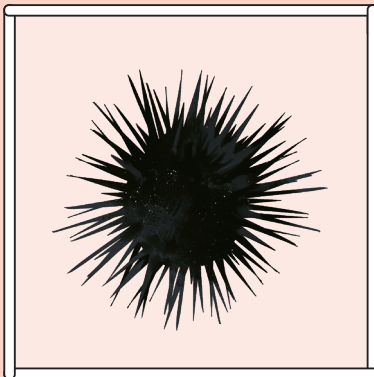
嘉義的鹿化石大多出土自番路鄉吳鳳橋，出土地層為更新世的二重溪層，此地出土的鹿化石為破碎的鹿骨，推測可能為臺灣特有亞種—梅花鹿。野生梅過去曾有大量族群生活在台灣中低海拔的平原與丘陵地。



黃牛

陸生 | 脊椎動物

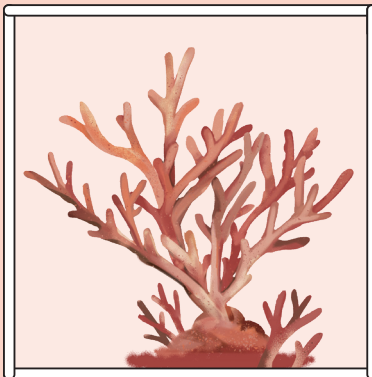
嘉義的牛化石大多出土自番路鄉吳鳳橋，出土地層為更新世的二重溪層，此地出土的牛化石相較完整。由於更新世已有現代智人出現，可以推測此時期的牛已經做為家畜被人類畜養。



海膽

棘皮動物

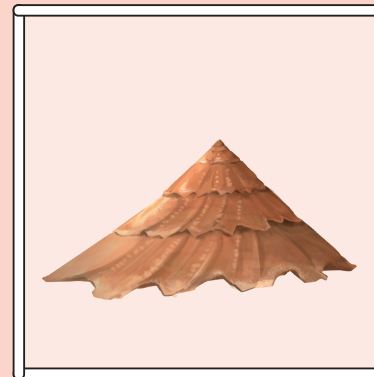
嘉義的海膽化石大多出土自中埔鄉東興村，出土地層為上新世的中崙層。海膽是一種生活在水中，身體由一個球形外殼所包覆的棘皮動物。外殼上滿布的棘刺可以用來抵禦自己免於受到捕食者的攻擊。



珊瑚

腔腸動物

嘉義的珊瑚化石大多出土自中埔鄉澗水村，出土地層為上新世的澗水溪層。珊瑚是一種水生，無法移動的生物，靠著伸出觸手來捕食。由於珊瑚對水溫、水質極為敏感，也被視為生態環境變化的吹哨者。



陽傘螺

軟體動物

嘉義的螺類化石大多出土自番路鄉牛埔村，出土地層為上新世的六重溪層。螺屬於腹足綱生物，身體上有螺旋狀的殼，當遇到危險時，會將身體縮入殼中。平時則藉由腹部的蠕動來移動。



長臂蟹

甲殼動物

嘉義的螃蟹化石大多出土自番路鄉牛埔村，出土地層為上新世的六重溪層。螃蟹擁有四對步足及一對螯足，螯足的不同就成為每一種螃蟹的特徵。例如嘉博館內的長臂蟹，就擁有非常長的螯足。

C3

可自由選擇
是否印製



C4

